

Teknologien kan understøtte de tre indsatsområder i sprogpakken

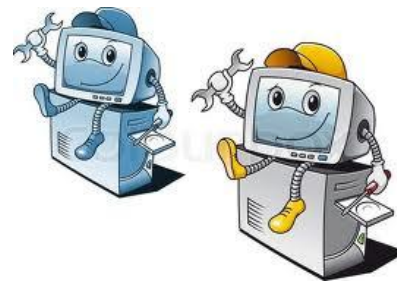
Anette Olesen

Daglig pædagogisk leder af lærkeparkens børnehus

&

Susanne K Rask

Sprogstøttepædagog ekstra sprogstøtte Odense kommune



Indsatsområder

www.Sprogpakken.dk



Dialogisk læsning
Tematisk sprogarbejde
Samtaler i hverdagen

Sprogpakken.dk

Mulighed for at vælge sprog for forældre



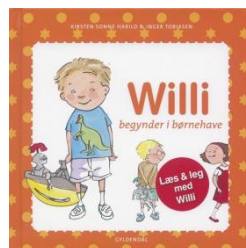
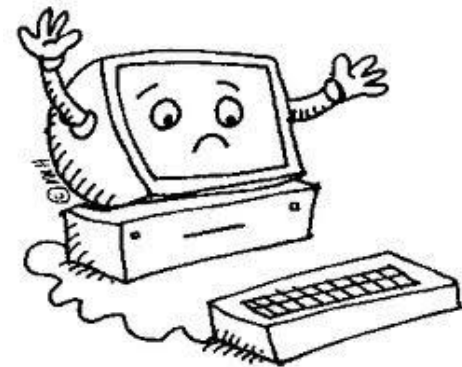
Der er 9 sprog på nuværende tidspunkt

Implementering af it i børnehaven

Hvordan kom vi gang i lærkeparken

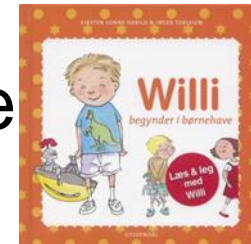
Opstart

Hvilke bøger



Dialogisk læsning

At skanne bøger ind, på compute



Læse med projektor

Bøger på Ipad



BØRNEeBØGER

Tematisk sprogearbejde



Tematisk sprogearbejde

Brede bogen ud i et tema arbejde.

Forberedelses fasen

Søgning af information, konkretisering af ord og begreber, tag udgangspunkt i børnenes viden.



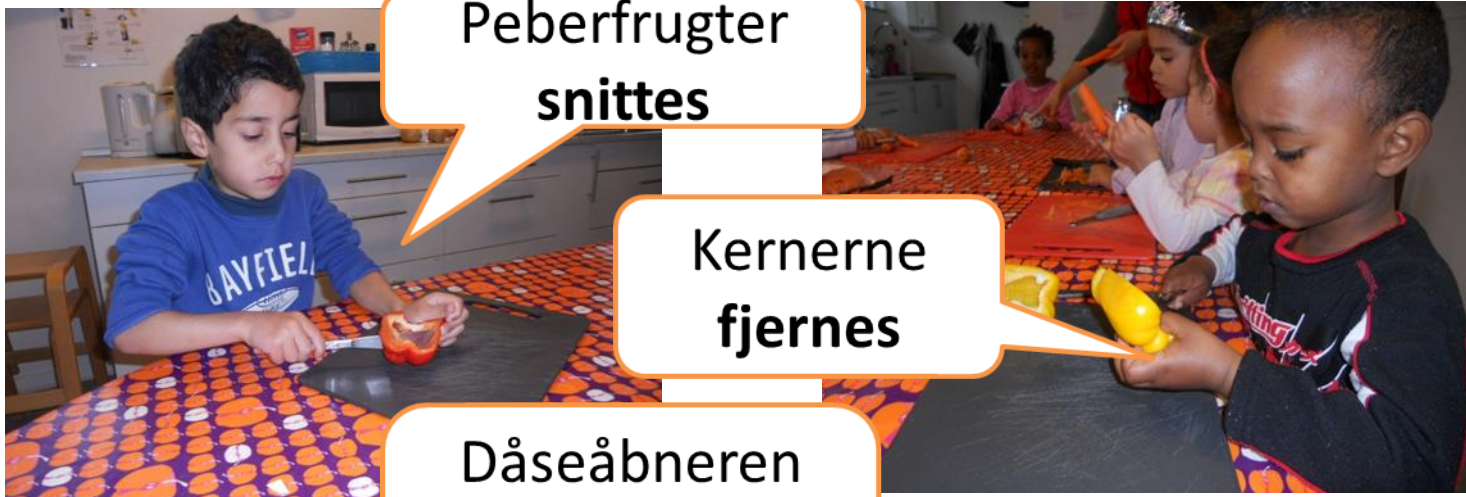
Tematisk sprogarbejde Aktiviteten.

- Ordindsamling via oplevelsen: billeder og video

Troldebørn &
troldevoksne fra
Lærkeparkens
Børnehus



Troldegryden forberedes



Peberfrugter
snittes

Kernerne
fjernes

Dåseåbneren
**vrikkes frem og
tilbage**



Gulerødderne
skrælles

Bålet tager form

Brændet
stables på
bålpladsen

Der **samles**
brænde



Vi **kløver** træet
med en økse



Så kom der gang i
bålet



Troldegryden



Vi leger
troldeleg
mens
troldegryden
simrer



Troldeungerne spiser

Og hyggelig småsnak

Så er der madro



Tematisk sprogarbejde

Efterbearbejdning:

Ord og fortælling på billeder – giver mulighed for det kommenterende, fortællende og fremstillende sprog.

Fra Photostory,
Til Dias



Og nu kan vi nemt bruge Ipad



Programmer hvor billeder af fællesoplevelser kan få mere liv

- Fotohuskespillet



- Story Creator



- Puppet Pals



Samtaler i hverdagen

Den fælles oplevelse giver mulighed for

Udnytte samtale strategier

Stilladsere

Møde barnet i børnehøjde

Følge børnenes spor

Arbejde målrettet ud fra indsatsområderne

Brede sproget ud, husk nuancerne. (førfaglige ord)



Og sidst men ikke mindst

Når vi arbejder bevist ud fra indsatserne, giver det os mulighed for, særligt for det tosprogede barn – at positionere det som en der har noget på



Anette ahani@odense.dk

Susanne skr@odense.dk